

# 名古屋伏見アイマークビル

テナントオフィスビルのご案内

子どもたちに誇れるしごとを。

SHIMIZU CORPORATION

清水建設

# 物件概要

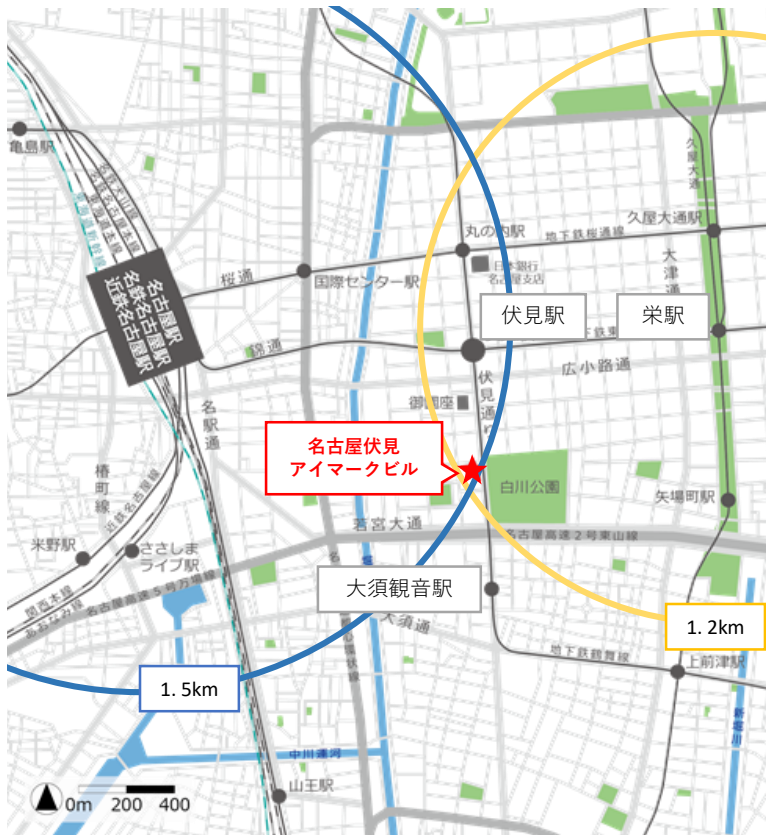
所在地	愛知県名古屋市中区栄一丁目23番10号
事業主	清水建設株式会社
貸主・建物管理	清水総合開発株式会社
用途	事務所・駐車場
構造・規模	SRC造・地下1階 地上9階
敷地面積	約971m <sup>2</sup> (約294坪)
基準階貸床面積	約608m <sup>2</sup> (約184坪)
空調	24時間対応個別空調
床荷重	300Kg/m <sup>2</sup>
OAフロア高	40mm
電気容量	計36VA/m <sup>2</sup> (照明+コンセント)
駐車場台数	55台
給湯室	各階完備
竣工	1984年9月 2021年3月にリニューアル工事済
賃貸条件	定期借家契約

シミズグループ  
の一体運営



# アクセス

地下鉄東山線「伏見駅」より徒歩**5**分、地下鉄鶴舞線「大須観音駅」より徒歩**7**分  
+  
名古屋の中心地、名駅・栄エリアにも**1**駅でアクセス可能の好立地



名駅～1.5km圏内、栄駅～1.2km圏内



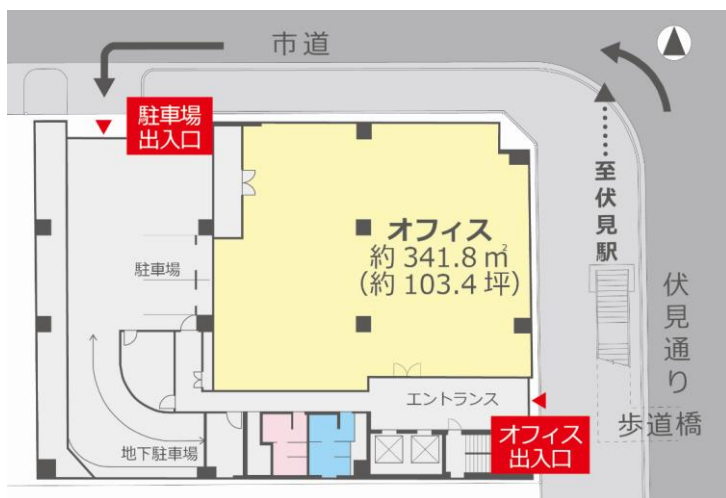
伏見通りに面した好立地



# 募集フロア

フロア	用途	契約面積	賃料/坪	共益費/坪	敷金	入居時期	備考
1F	事務所	103.40坪	相談	相談	相談	相談	
2F	事務所	183.85坪	相談	相談	相談	相談	
3F	事務所	183.85坪	相談	相談	相談	相談	
5F	事務所	183.85坪	相談	相談	相談	相談	
8F	事務所	183.85坪	相談	相談	相談	相談	
9F	事務所	180.41坪	相談	相談	相談	相談	

1階 103.4坪 (341.8㎡)



基準階 183.85坪 (607.80㎡)



※2,3,5階は希望面積に応じて 60坪、120坪に分割可能  
 ※9階は180.41坪 (596.40㎡)

# 会議室

大・小の2つの会議室を併設（モニター完備）

大会議室：収容人数 40人程度

小会議室：収容人数 6人程度

利用料金：

大会議室 4,900円/h 34,300円/日

小会議室 1,200円/h 8,400円/日（消費税は別途申し受けます）

予約方法：1F管理人室にて受付

受付時間：ビル開館日の9:30～18:30



小会議室



大会議室

# 館内写真



エントランス



エレベーターホール



専有部



機械式駐車場49台  
平面図駐車場6台  
(うち荷捌き専用2台)



喫煙所  
(24時間利用可能)



屋上から臨む白川公園

# 専有部 (1階)



# 専有部（基準階）

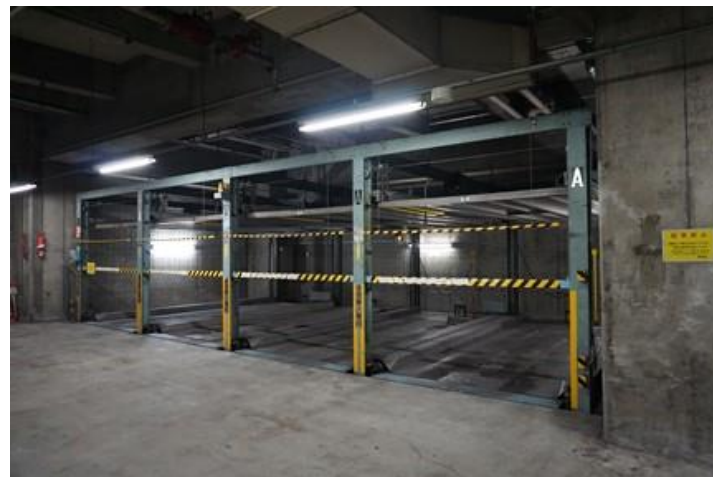
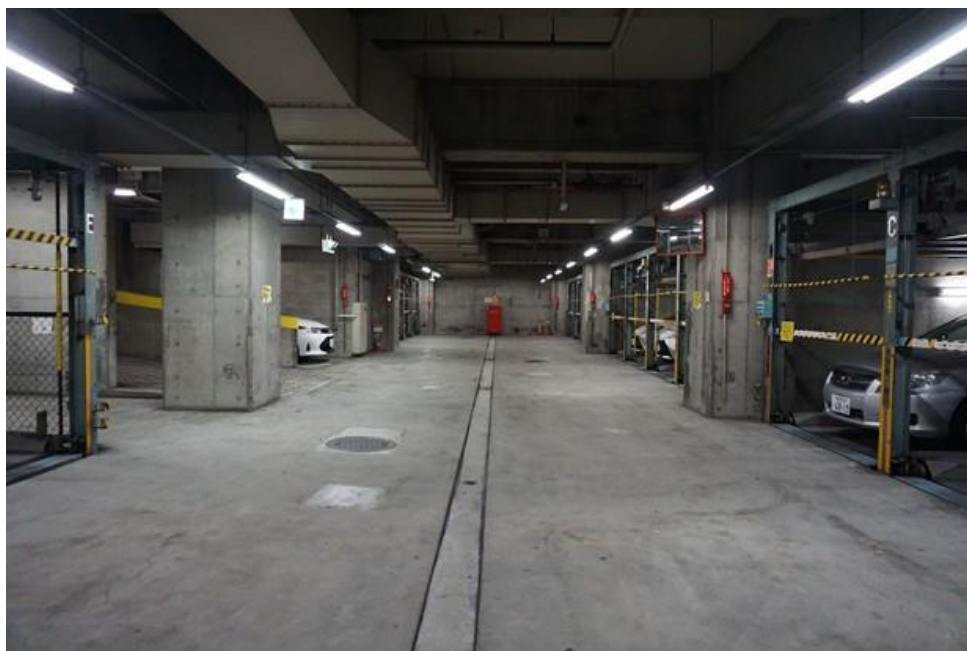




# 駐車場

敷地内に55台の駐車場を完備

機械式駐車場49台、平面式駐車場6台（うち荷捌き専用2台）



隣接時間貸  
駐車場

# 周辺情報



名古屋商工会議所まで  
徒歩3分